



# Firmenverkauf

TARGET 0209



BAYERN & THÜRINGEN

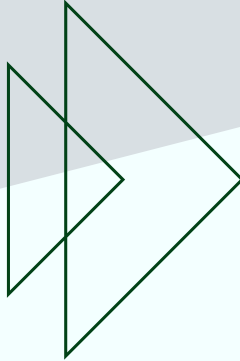
[www.u2-consulting.de](http://www.u2-consulting.de)

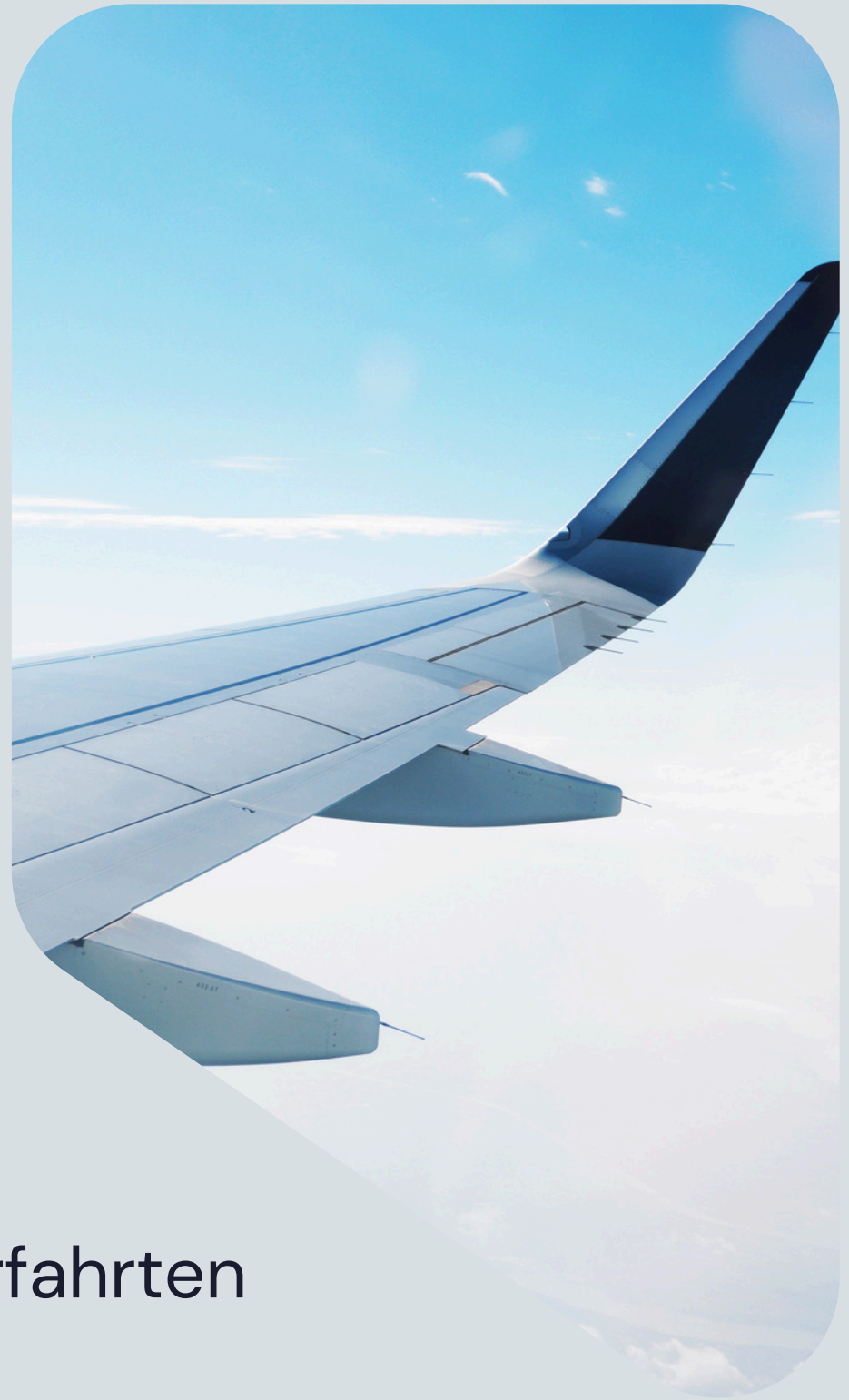


# BRANCHE

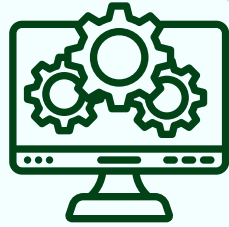
- Spedition
  - Transport
- 

# SCHWERPUNKT

- Hochpreisige Kurier- und Sonderfahrten
  - Luftfrachtsichere Transporte
  - Flugkurierdienst
  - Charter-Service
- 



## DIENSTLEISTUNGEN

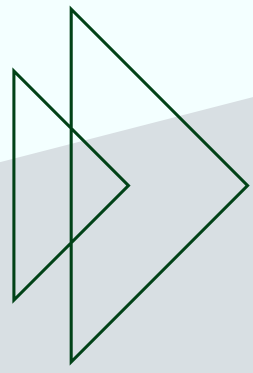


- Kurier- und Sonderfahr
- Expresslogistik
- Europaweite Transporte
- On-Board-Courier

## KUNDEN



- Langjährig gewachsene Kundenverbindungen
- Namhafte Kunden (Maschinenbau, Automotive, Chemie, Lebensmittel, Handel)
- 100% B2B Kunden
- Das Operationsgebiet ist hauptsächlich innerdeutsch

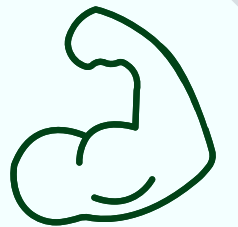


## FINANZEN

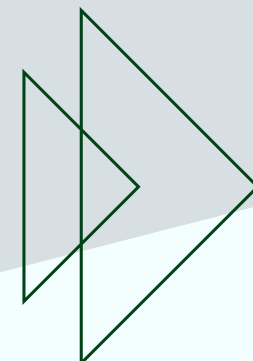


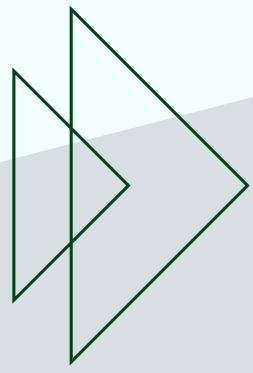
	Umsatz	EBIT
2020	~7,0 Mio €	~1.300 T€
2021	~11.5 Mio €	~1.150 T€
2022	~13,5 Mio €	~1.200 T€
2023	~13,7 Mio €	~1.100 T€
2024	~13,1 Mio €	~1.250 T€
2025	~13,2 Mio €	~1.100 T€

## STÄRKEN



- Das Unternehmen ist seit über 10 Jahre am Markt etabliert
- Optimale Standorte
- Das Unternehmen hat einen untadeligen Ruf und Image
- eigener moderner Fuhrpark





## **FUHRPARK**

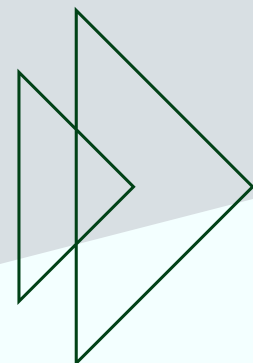


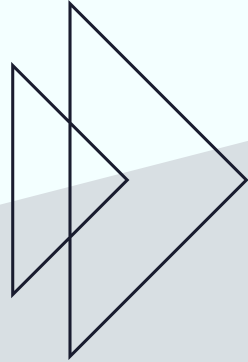
- ca. 25 ziehende Einheiten Euro 6 Caddy bis 7,5 to LKW
- ca. 10 Anhänger / Auflieger
- ca. 100 Fahrzeuge in festvertraglicher Subunternehmerflotte

## **MITARBEITER**



- > 40 Mitarbeiterinnen & Mitarbeiter
- Leitende Angestellte
- Fahrer
- Büro und Verwaltung





11:24



**KONTAKT-FORMULAR**

Name

E-Mail-Adresse

Betreff

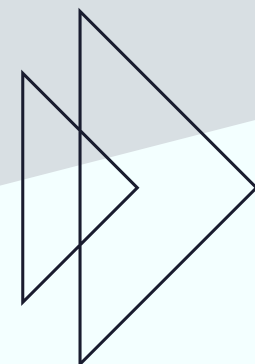
Bitte hier eine Nachricht eingeben...

Absenden

u2-consulting.de

# Interesse geweckt?

Kontaktieren Sie uns gerne  
für weiter Informationen!



# Ihr Ansprechpartner



**Udo Gemein**

M&A exklusive Nachfolgereglung



02642 402602



+49 178 5837741



[udo.gemein@u2-consulting.de](mailto:udo.gemein@u2-consulting.de)

**U2 CONSULTING**

